



สำนักงานสาธารณสุขจังหวัดยโสธร  
YASOTHON PROVINCIAL HEALTH OFFICE

# นโยบายและทิศทางการขับเคลื่อน งานสาธารณสุข จังหวัดยโสธร ปีงบประมาณ พ.ศ. 2568

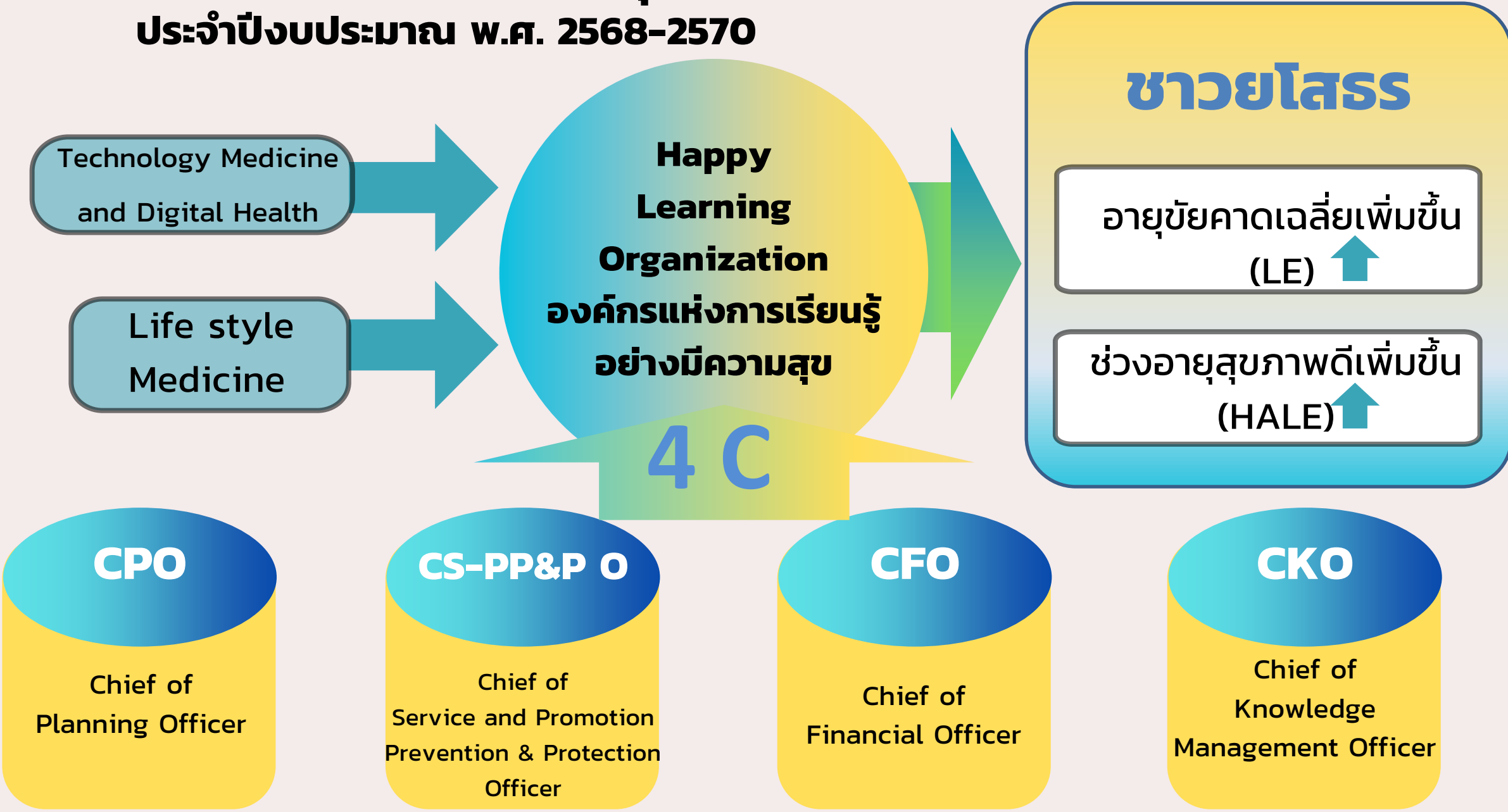
นพ.วิทยา วัฒนเรืองโกวิท  
นายแพทย์สาธารณสุขจังหวัดยโสธร

วันที่ 24 เดือน ตุลาคม พ.ศ. 2567



# ทิศทางการพัฒนางานด้านสาธารณสุขจังหวัดยโสธร

## ประจำปีงบประมาณ พ.ศ. 2568-2570



**KPI 4C**

# CPO

- อายุคาดเฉลี่ยเพิ่มขึ้น
- ประสิทธิภาพการบริหารแผนงาน/โครงการ
  - ความคุ้มค่า
  - การผ่านตัวชี้วัดที่สำคัญ
- ยกระดับระบบบริการด้วย Digital Health
  - โรงพยาบาลอัจฉริยะ

# CS-PP&P O

- ยกระดับศักยภาพการบริการ
  - Sepsis
  - TB
  - Stroke
  - STEMI
  - RTI
- ลดอัตราการป่วยโรค NCDs
  - DM
  - HT
  - CKD
- ลดอัตราการป่วยโรคมะเร็ง 5 ชนิด
  - CA Colon
  - CA Breast
  - CA Liver
  - CA CCA
  - CA Cervix
- ลดอัตราการป่วยสุขภาพจิต&ยาเสพติด
  - Retention rate
  - Suicide
- ส่งเสริมสุขภาพตามกลุ่มวัยด้วย Life Style Med.
  - มารดาและเด็ก
  - วัยเรียนและวัยทำงาน
  - ผู้สูงอายุ

# CFO

- ประชาชนเข้าถึงหลักประกัน UC
- พัฒนารูปแบบแผนธุรกิจเพื่อเพิ่มประสิทธิภาพการเงินการคลัง
  - ระดับ 7
  - ระดับ 6
  - ศูนย์จัดเก็บรายได้คุณภาพ

# CKO

- ยกระดับองค์กรแห่งการเรียนรู้อย่างมีความสุข
  - หน่วยงานที่มี KM
  - Happinometer
- การสร้างนวัตกรรม
  - ผลงาน R2R/งานวิจัย ของหน่วยงาน
  - จำนวนรางวัลของผลงานวิชาการระดับเขต/ประเทศ



# ตัวชี้วัดและค่าเป้าหมาย การดำเนินงาน



Structure : โครงสร้าง การบริหาร	ตัวชี้วัด	Baseline (อัตรา/ร้อยละ)	ค่าเป้าหมาย (อัตรา/ร้อยละ)		
			2568	2569	2570
<b>CPO</b> : Chief Of Planning Officer	<ul style="list-style-type: none"> <li>ประสิทธิภาพการบริหารแผนงาน/โครงการ</li> </ul>				
	- ร้อยละความคุ้มค่าของการเบิกจ่ายงบประมาณ	N/A	≥ ร้อยละ 80	≥ ร้อยละ 80	≥ ร้อยละ 80
	- ร้อยละการผ่านตัวชี้วัดด้านสุขภาพที่สำคัญ	ร้อยละ 80	ร้อยละ 80	ร้อยละ 85	ร้อยละ 90
	<ul style="list-style-type: none"> <li>ยกระดับระบบบริการสุขภาพด้วยเทคโนโลยีดิจิทัล</li> </ul>				
	- ร้อยละของโรงพยาบาลสังกัดสำนักงานปลัดกระทรวง	3 แห่ง	2 แห่ง	2 แห่ง	2 แห่ง
	สาธารณสุขผ่านเกณฑ์โรงพยาบาลอัจฉริยะระดับทองขึ้นไป				
<b>CSPP&amp;P O</b> : Chief Of Service and Promotion Prevention & Protection	<ul style="list-style-type: none"> <li>สุขภาพจิตและยาเสพติด</li> </ul>				
	- ร้อยละของผู้ป่วยยาเสพติดเข้าสู่กระบวนการบำบัดรักษา ได้รับการดูแลอย่างมีคุณภาพต่อเนื่องจนถึงการติดตาม (Retention Rate)	ร้อยละ 62	ร้อยละ 65	ร้อยละ 70	ร้อยละ 75
	- อัตราการฆ่าตัวตายสำเร็จ	5.48	≤ 8.0 ต่อ ประชากรแสนคน	≤ 8.0 ต่อ ประชากรแสนคน	≤ 8.0 ต่อปก. แสนคน

Structure : โครงสร้าง การบริหาร	ตัวชี้วัด	baseline (อัตรา/ร้อยละ)	ค่าเป้าหมาย (อัตรา/ร้อยละ)		
			2568	2569	2570
<p><b>CSPP&amp;P O :</b> Chief Of Service and Promotion Prevention &amp; Protection</p>	<ul style="list-style-type: none"> <li><b>เบาหวาน/ความดันโลหิตสูง</b></li> </ul>				
	<ul style="list-style-type: none"> <li>- ร้อยละของผู้ป่วยโรคเบาหวานที่ควบคุมระดับน้ำตาลได้ดี</li> <li>- ร้อยละการตรวจติดตามยืนยันวินิจฉัยกลุ่มสงสัยป่วยโรค DM</li> </ul>	<p>ร้อยละ 36.2</p> <p>ร้อยละ 74.21</p>	<p>ร้อยละ 50</p> <p>≥ร้อยละ 72</p>	<p>ร้อยละ 55</p> <p>≥ร้อยละ 72</p>	<p>ร้อยละ 60</p> <p>≥ร้อยละ 72</p>
	<ul style="list-style-type: none"> <li>- ร้อยละการตรวจติดตามยืนยันวินิจฉัยกลุ่มสงสัยป่วยโรค HT</li> </ul>	<p>ร้อยละ 78.63</p>	<p>≥ร้อยละ 85</p>	<p>≥ร้อยละ 85</p>	<p>≥ร้อยละ 85</p>
	<ul style="list-style-type: none"> <li><b>ไตเรื้อรัง</b></li> <li>- ร้อยละผู้ป่วยไตเรื้อรัง stage 5 รายใหม่ ลดลง จากปีงบประมาณก่อนหน้า</li> </ul>	<p>ร้อยละ 3.78</p>	<p>≥ ร้อยละ 10</p>	<p>≥ ร้อยละ 10</p>	<p>≥ ร้อยละ 10</p>
	<ul style="list-style-type: none"> <li><b>มะเร็งลำไส้</b></li> <li>- ร้อยละของผู้ที่มีผลผิดปกติ (มะเร็งลำไส้ใหญ่และไส้ตรง) ได้รับการส่องกล้อง Colonoscopy</li> </ul>	<p>ร้อยละ 100</p>	<p>≥ ร้อยละ 50</p>	<p>≥ ร้อยละ 50</p>	<p>≥ ร้อยละ 50</p>
	<ul style="list-style-type: none"> <li><b>มะเร็งปากมดลูก</b></li> <li>- ร้อยละของผู้ที่มีผลผิดปกติ (มะเร็งปากมดลูก) ได้รับการส่องกล้องColposcopy</li> </ul>	<p>ร้อยละ 98.84</p>	<p>≥ ร้อยละ 70</p>	<p>≥ ร้อยละ 70</p>	<p>≥ ร้อยละ 70</p>

Structure : โครงสร้าง การบริหาร	ตัวชี้วัด	baseline (อัตรา/ร้อยละ)	ค่าเป้าหมาย (อัตรา/ร้อยละ)		
			2568	2569	2570
<p><b>CSPP&amp;P O :</b> Chief Of Service and Promotion Prevention &amp; Protection</p>	<ul style="list-style-type: none"> <li>• มะเร็งเต้านม</li> <li>- อัตราตายผู้ป่วยมะเร็งเต้านม</li> </ul>	ร้อยละ 8.25	< ร้อยละ 8.25	< ร้อยละ 8.25	< ร้อยละ 8.25
	<ul style="list-style-type: none"> <li>• มะเร็งตับ</li> </ul>				
	<ul style="list-style-type: none"> <li>- อัตราตายของผู้ป่วยมะเร็งตับ</li> </ul>	ร้อยละ 45.77	< ร้อยละ 45.77	< ร้อยละ 45.77	< ร้อยละ 45.77
	<ul style="list-style-type: none"> <li>• มะเร็งท่อน้ำดี</li> <li>- อัตราตายของผู้ป่วยมะเร็งท่อน้ำดี</li> </ul>	ร้อยละ 39.07	< ร้อยละ 39.07	< ร้อยละ 39.07	< ร้อยละ 39.07
	<ul style="list-style-type: none"> <li>• อุบัติเหตุทางถนน (RTI)</li> <li>- อัตราการเสียชีวิต</li> </ul>	14.69 ต่อประชากรแสนคน	< 18.51 ต่อ ประชากรแสนคน	< 18.51 ต่อ ประชากรแสนคน	< 18.51 ต่อ ประชากรแสนคน
	<ul style="list-style-type: none"> <li>• Stroke</li> <li>- อัตราตายของผู้ป่วยโรคหลอดเลือดสมองลดลง</li> </ul>	ร้อยละ 4.17	< ร้อยละ 7	< ร้อยละ 7	< ร้อยละ 7
	<ul style="list-style-type: none"> <li>• STEMI</li> <li>- อัตราตายของผู้ป่วยโรคหลอดเลือดสมองลดลง</li> </ul>	ร้อยละ 5.15	< ร้อยละ 9	< ร้อยละ 9	< ร้อยละ 9

Structure : โครงสร้าง การบริหาร	ตัวชี้วัด	baseline (อัตรา/ร้อยละ)	ค่าเป้าหมาย (อัตรา/ร้อยละ)		
			2568	2569	2570
<p><b>CSPP&amp;P O :</b></p> <p>Chief Of Service and Promotion Prevention &amp; Protection</p>	<ul style="list-style-type: none"> <li><b>Sepsis</b></li> </ul>				
	<ul style="list-style-type: none"> <li>- อัตราตายของผู้ป่วยติดเชื้อในกระแสเลือดแบบรุนแรงชนิด community-acquired</li> </ul>	ร้อยละ 32.32	≤ ร้อยละ 32.32	≤ ร้อยละ 32.32	≤ ร้อยละ 32.32
	<ul style="list-style-type: none"> <li><b>TB</b></li> <li>- อัตราความสำเร็จการรักษาผู้ป่วยวัณโรคปอดรายใหม่</li> <li>- อัตราความครอบคลุมการขึ้นทะเบียนของผู้ป่วยวัณโรค รายใหม่ และกลับเป็นซ้ำ</li> </ul>	ร้อยละ 92.17	≥ ร้อยละ 88	≥ ร้อยละ 88	≥ ร้อยละ 88
	<ul style="list-style-type: none"> <li><b>มารดา&amp;ทารกแรกเกิด</b></li> <li>- อัตราตายทารกแรกเกิดอายุน้อยกว่าหรือ เท่ากับ 28 วัน</li> <li>- อัตราส่วนการตายมารดาไทยต่อการเกิดมีชีพแสนคน</li> </ul>	ร้อยละ 81.22	≥ ร้อยละ 85	≥ ร้อยละ 85	≥ ร้อยละ 85
	<ul style="list-style-type: none"> <li><b>เด็กปฐมวัย</b></li> <li>- ร้อยละของเด็ก อายุ 0 - 5 ปี มีพัฒนาการสมวัย</li> <li>- ระดับสติปัญญาเด็ก (IQ)</li> </ul>	ร้อยละ 2.70 0.00	< 3.60 ต่อ 1,000 ทารกแรกเกิดมีชีพ ไม่เกิน 17 ต่อการ เกิดมีชีพแสนคน	< 3.60 ต่อ 1,000 ทารกแรกเกิดมีชีพ ไม่เกิน 17 ต่อการ เกิดมีชีพแสนคน	< 3.60 ต่อ 1,000 ทารกแรกเกิดมีชีพ ไม่เกิน 17 ต่อการ เกิดมีชีพแสนคน

Structure : โครงสร้าง การบริหาร	ตัวชี้วัด	baseline (อัตรา/ร้อยละ)	ค่าเป้าหมาย		
			2568	2569	2570
<b>CSPP&amp;P O :</b> Chief Of Service and Promotion Prevention & Protection	<ul style="list-style-type: none"> <li><b>วัยเรียนและวัยทำงาน</b> <ul style="list-style-type: none"> <li>- อัตราความรอบรู้ด้านสุขภาพของประชาชนไทย อายุ 15 ปี ขึ้นไป</li> <li>- ระดับความรอบรู้สุขภาพของประชาชน เรื่องโรคอุบัติใหม่และโรคอุบัติซ้ำเพิ่มขึ้น</li> </ul> </li> <li><b>ผู้สูงอายุ</b> <ul style="list-style-type: none"> <li>- ร้อยละชมรมผู้สูงอายุผ่านเกณฑ์ชมรมผู้สูงอายุคุณภาพ</li> </ul> </li> </ul>	N/A  N/A	-  -	-  -	-  -
<b>CFO :</b> Chief Of Financial Officer	<ul style="list-style-type: none"> <li><b>การบริหารจัดการด้านการเงินการคลังสุขภาพ</b> <ul style="list-style-type: none"> <li>- ร้อยละประชาชนสามารถเข้าถึงสิทธิในระบบหลักประกันสุขภาพถ้วนหน้า(UHC)*</li> <li>- ร้อยละของหน่วยบริการที่ประสบภาวะวิกฤตทางการเงิน ระดับ 7</li> <li>- ร้อยละของหน่วยบริการที่ประสบภาวะวิกฤตทางการเงิน ระดับ 6</li> </ul> </li> </ul>	N/A  0.00  0.00	-  ≤ ร้อยละ 2  ≤ ร้อยละ 4	-  ≤ ร้อยละ 2  ≤ ร้อยละ 4	-  ≤ ร้อยละ 2  ≤ ร้อยละ 4

Structure : โครงสร้าง การบริหาร	ตัวชี้วัด	baseline (อัตรา/ร้อยละ)	ค่าเป้าหมาย (ร้อยละ/อัตรา)		
			2568	2569	2570
CKO : Chief Of Knowledge Management Officer	<ul style="list-style-type: none"> <li>ยกระดับนวัตกรรมและผลงานวิชาการ</li> </ul>				
	- ร้อยละของหน่วยงานสาธารณสุขมีผลงานด้านวิชาการ หรือนวัตกรรม อย่างน้อย 1 เรื่อง	ร้อยละ 80	ร้อยละ 80	ร้อยละ 85	ร้อยละ 90
	- จังหวัดยโสธรมีนวัตกรรมหรือผลงานวิชาการ ระดับประเทศ	10 เรื่อง	10 เรื่อง	12 เรื่อง	15 เรื่อง



# นโยบายและทิศทางการขับเคลื่อนงาน สำนักงานสาธารณสุขจังหวัดยโสธร สุขภาพคนเมืองบั้งไฟ เพื่อสุขภาพประเทศไทย



**BANGFAI**  
**Model Plus**

นายวิทยา วัฒนเรืองโกวิท  
นายแพทย์สาธารณสุขจังหวัดยโสธร



**เร่งรัด**

**มุ่งเน้น**

**สานต่อ**

Updated 02/10/2024



# ความก้าวหน้าของตัวชี้วัด กระทรวงสาธารณสุข



# ผลการประชุมคณะกรรมการจัดทำแผนงาน โครงการ และตัวชี้วัดของกระทรวงสาธารณสุข

เมื่อวันที่ 17 ตุลาคม 2567



นายแพทย์โอภาส การย์กวินพงศ์  
ปลัดกระทรวงสาธารณสุข  
ประธาน

มติที่ประชุม



เห็นชอบ แผนงาน โครงการ และตัวชี้วัดของกระทรวงสาธารณสุข  
ประจำปีงบประมาณ พ.ศ. 2568

**5 Excellence**

**12** แผนงาน **28** โครงการ **35** ตัวชี้วัด

มอบหมาย



1) มอบกองยุทธศาสตร์และแผนงาน

- จัดทำสื่อประชาสัมพันธ์ และเผยแพร่
- แจกหน่วยงานจัดทำ KPI Template

2) มอบกองตรวจราชการ ติดตามผลการดำเนินงานตัวชี้วัด  
ในการตรวจราชการ

# แผนงาน/โครงการ และตัวชี้วัดของกระทรวงสาธารณสุข ประจำปีงบประมาณ พ.ศ. 2568



กองยุทธศาสตร์และแผนงาน  
Strategy and Planning Division



**5**

**Excellence**

**12** แผนงาน **28** โครงการ **35** ตัวชี้วัด

## 1. Promotion Prevention & Protection Excellence

3 แผนงาน 4 โครงการ 7 ตัวชี้วัด

## 2. Service Excellence

4 แผนงาน 15 โครงการ 17 ตัวชี้วัด

## 3. People Excellence

1 แผนงาน 1 โครงการ 1 ตัวชี้วัด

## 4. Governance Excellence

3 แผนงาน 6 โครงการ 7 ตัวชี้วัด

## 5. Health Economic Excellence

1 แผนงาน 2 โครงการ 3 ตัวชี้วัด

ยกระดับการสาธารณสุขไทย

สุขภาพแข็งแรงทุกวัย

เศรษฐกิจสุขภาพไทยมั่นคง

*Signature*



# ประเด็นการปรับเปลี่ยนตัวชี้วัด

1. บรรลุผลสัมฤทธิ์/ ผ่านเกณฑ์มาตรฐาน
2. ไม่พบแผนงานโครงการในปี 2568
3. ตัวชี้วัดเป็นเนื้อหาเดียวกัน
4. มีหน่วยงานอื่นร่วมและรับผิดชอบ (เช่น อปท.)
5. ปรับเปลี่ยนตัวชี้วัดให้เหมาะสม
6. การย้ายตัวชี้วัดไปมอบให้หน่วยงานที่เหมาะสม
7. นำไปพิจารณาเป็นตัวชี้วัดในการติดตาม ระดับกองตรวจ/ ระดับเขต



น้ำใส เกินไป ก็ไร้ปลา  
ตรงไป ตรงมา ก็ไร้เพื่อน  
ฟ้าแจ่ม เกินไป ก็ไร้เดือน  
ซบซอน ซ่อนเงื่อน ก็ไร้ใจ  
มีพร้อม เกินไป ก็ไม่ดี  
บกพร่อง กว่านี้ ก็ไม่ไหว  
ลุ่มหลง เกินรัก ก็หนักใจ  
คิดมาก เกินไป ก็หนักตน  
อ่อนน้อม ต่อมไป ก็เสียเชิง  
ตะเพิด เปิดเปิง ก็เสียผล  
เข้มงวด เกินไป ก็เสียคน  
ยอมให้ ทุกคน ก็เสียการ  
พอให้ ได้พอ ก็พอดี  
หยวนหยวน ถ้วนถี่ ให้พอผ่าน  
เจี่ยหู หรือตา พอประมาณ  
สงบคำ รออ่าน ผลงานจริง



น้ำใส เกินไป ก็ไร้ปลา  
ตรงไป ตรงมา ก็ไร้เพื่อน  
ฟ้าแจ่ม เกินไป ก็ไร้เดือน  
ซบซอน ซ่อนเงื่อน ก็ไร้ใจ  
มีพร้อม เกินไป ก็ไม่ดี  
บกพร่อง กว่านี้ ก็ไม่ไหว  
ลุ่มหลง เกินรัก ก็หนักใจ  
คิดมาก เกินไป ก็หนักตน  
อ่อนน้อม ต่อมไป ก็เสียเชิง  
ตะเพิด เปิดเปิง ก็เสียผล  
เข้มงวด เกินไป ก็เสียคน  
ยอมให้ ทุกคน ก็เสียการ  
พอให้ ได้พอ ก็พอดี  
หยวนหยวน ถ้วนถี่ ให้พอผ่าน  
เจี่ยหู หรือตา พอประมาณ  
สงบคำ รออ่าน ผลงานจริง





สำนักงานสาธารณสุขจังหวัดยโสธร  
YASOTHON PROVINCIAL HEALTH OFFICE



รู้ใจนาย

ไว้ใจได้

เข้าใจงาน

ขอบคุณ**ครับ**

